



ТЕРРИТОРИАЛЬНЫЙ ОРГАН
ФЕДЕРАЛЬНОЙ СЛУЖБЫ
ГОСУДАРСТВЕННОЙ СТАТИСТИКИ
ПО РЕСПУБЛИКЕ САХА (ЯКУТИЯ)

Основные показатели строительства в Республике Саха (Якутия)



за январь 2023 года



ТЕРРИТОРИАЛЬНЫЙ ОРГАН
ФЕДЕРАЛЬНОЙ СЛУЖБЫ
ГОСУДАРСТВЕННОЙ СТАТИСТИКИ
ПО РЕСПУБЛИКЕ САХА (ЯКУТИЯ)

Основные показатели строительства в Республике Саха (Якутия)

за январь 2023 года

- 01 ОБЪЁМ РАБОТ ВЫПОЛНЕННЫХ ПО ВИДУ ДЕЯТЕЛЬНОСТИ «СТРОИТЕЛЬСТВО»
- 02 СТРУКТУРА ОБЪЁМА РАБОТ ВЫПОЛНЕННЫХ ПО ВИДУ ДЕЯТЕЛЬНОСТИ «СТРОИТЕЛЬСТВО»
- 03 СТРУКТУРА ОБЪЁМА РАБОТ ПО ДОГОВОРАМ СТРОИТЕЛЬНОГО ПОДРЯДА
- 04 ОБЩАЯ ПЛОЩАДЬ ВВЕДЕННЫХ В ДЕЙСТВИЕ ЗДАНИЙ
- 05 ДОЛЯ ОБЩЕЙ ПЛОЩАДИ ВВЕДЕННЫХ ЗДАНИЙ НЕЖИЛОГО НАЗНАЧЕНИЯ

* Ежемесячные данные оперативной статистики





ТЕРРИТОРИАЛЬНЫЙ ОРГАН
ФЕДЕРАЛЬНОЙ СЛУЖБЫ
ГОСУДАРСТВЕННОЙ СТАТИСТИКИ
ПО РЕСПУБЛИКЕ САХА (ЯКУТИЯ)

Основные показатели строительства в Республике Саха (Якутия)

за январь 2023 года

- 06 ВВОД В ДЕЙСТВИЕ ЖИЛЫХ ДОМОВ
- 07 ДИНАМИКА ВВОДА В ДЕЙСТВИЕ ЖИЛЫХ ДОМОВ
- 08 ВВОД В ДЕЙСТВИЕ ЖИЛЫХ ДОМОВ
ПО МУНИЦИПАЛЬНЫМ РАЙОНАМ
- 09 ОБЪЁМ РАБОТ ВЫПОЛНЕННЫХ ПО ВИДУ
ДЕЯТЕЛЬНОСТИ «СТРОИТЕЛЬСТВО» В ДВФО
- 10 ВВОД В ДЕЙСТВИЕ ЖИЛЫХ ДОМОВ В ДВФО

* Ежемесячные данные оперативной статистики





ОБЪЕМ РАБОТ, ВЫПОЛНЕННЫХ ПО ВИДУ ДЕЯТЕЛЬНОСТИ

«СТРОИТЕЛЬСТВО»

ЗА ЯНВАРЬ 2023 ГОДА

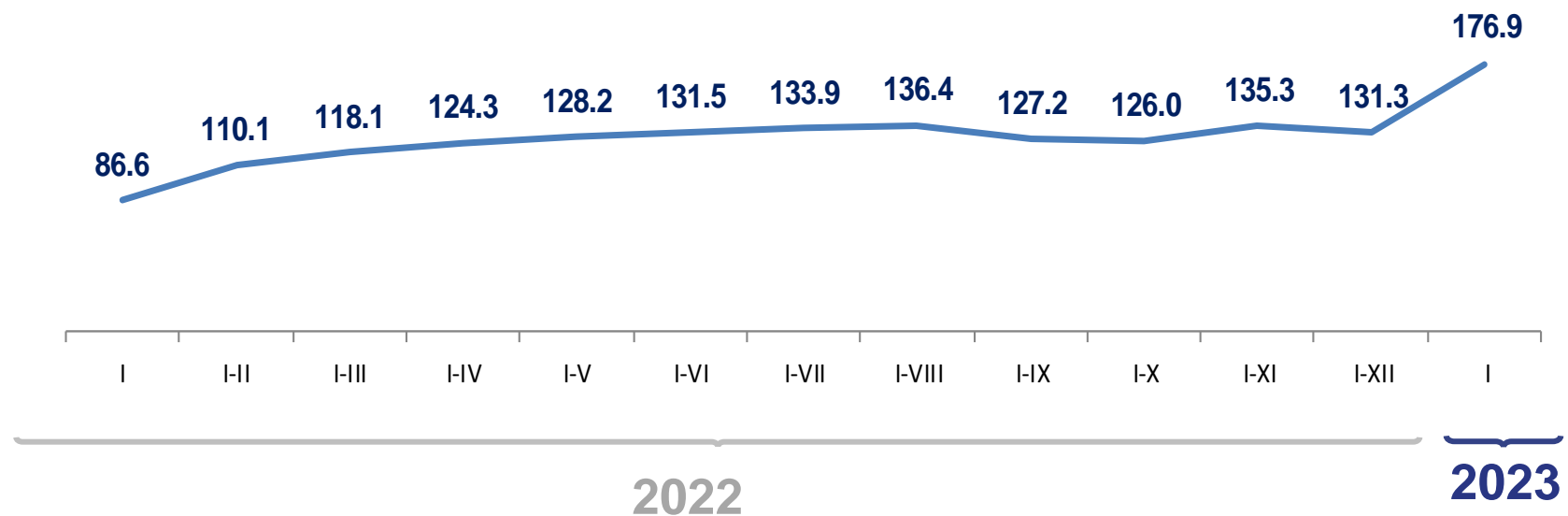
в % к соответствующему периоду предыдущего года

2023

12 389,1 млн рублей

2022

6 247,9 млн рублей





СТРУКТУРА ОБЪЕМА РАБОТ, ВЫПОЛНЕННЫХ ПО ВИДУ ДЕЯТЕЛЬНОСТИ «СТРОИТЕЛЬСТВО»

ЯНВАРЬ 2023 ГОДА К ЯНВАРЮ 2022 ГОДА

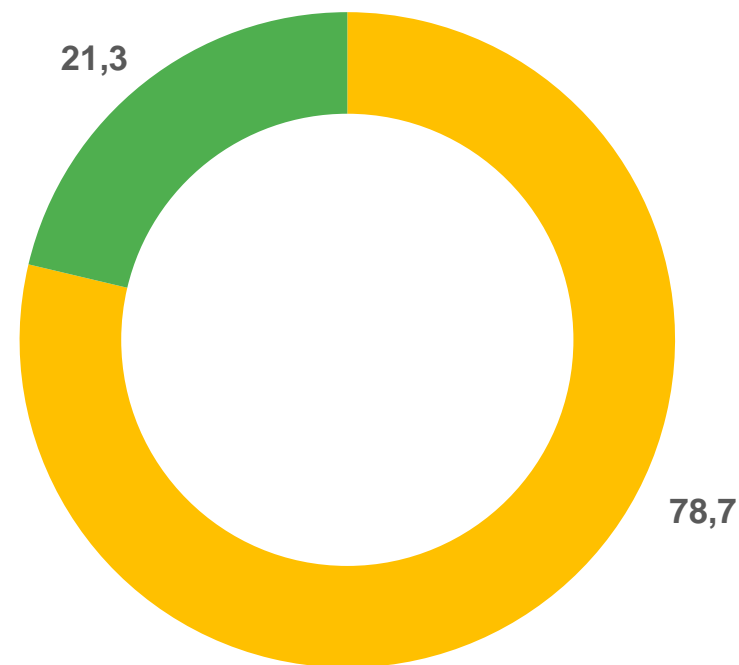
Всего по полному кругу организаций

12 389,1 млн руб **176,9%**

Всего по крупными и средними организациями

9 755,2 млн руб **2,1р**

Структура объема работ по виду деятельности «Строительство» (%)



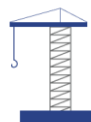
- крупные и средние организации
- неформальная экономическая деятельность





СТРУКТУРА ОБЪЕМА РАБОТ ПО ДОГОВОРАМ СТРОИТЕЛЬНОГО ПОДРЯДА

ПО КРУПНЫМ И СРЕДНИМ ОРГАНИЗАЦИЯМ, ПО ВИДАМ СТРОИТЕЛЬНЫХ РАБОТ
ЯНВАРЬ 2023 ГОДА



Всего

9 076,7 млн руб



Строительство зданий

375,9 млн руб



Строительство инженерных
сооружений

5 262,6 млн руб

Работы строительные
специализированные

3 438,3 млн руб

Структура объема работ по договорам
строительного подряда (%)





ОБЩАЯ ПЛОЩАДЬ ВВЕДЕННЫХ В ДЕЙСТВИЕ ЗДАНИЙ

ЯНВАРЬ 2023 ГОДА



Всего введено

78,3 ТЫС КВ.М.



Жилого назначения

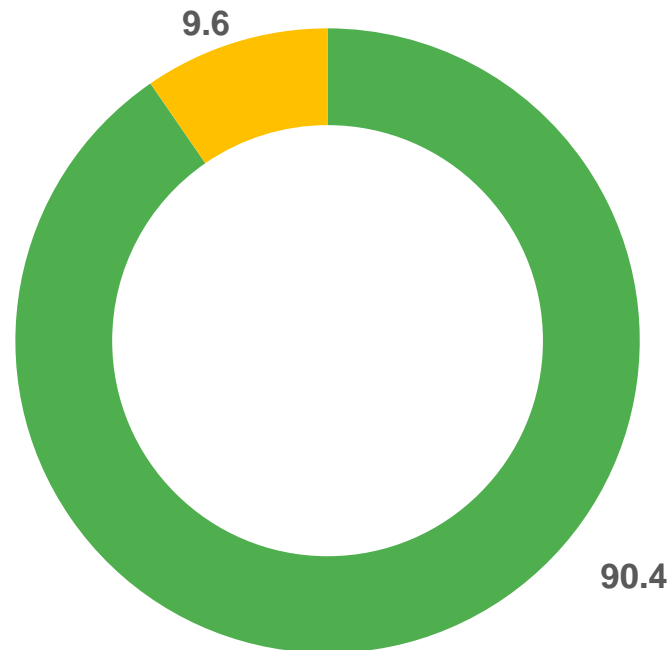
70,8 ТЫС КВ.М.



Нежилого назначения

7,5 ТЫС КВ.М.

Структура общей площади введенных в действие зданий (%)



- нежилого назначения
- жилого назначения





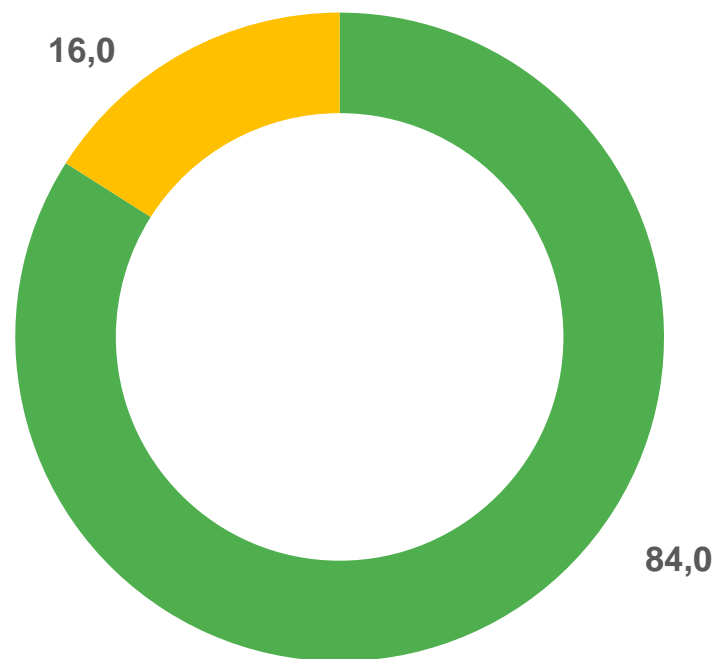
ОБЩАЯ ПЛОЩАДЬ ВВЕДЕННЫХ ЗДАНИЙ НЕЖИЛОГО НАЗНАЧЕНИЯ



ЯНВАРЬ 2023 ГОДА

Площадь
введенных
зданий нежилого
назначения

7,5 ТЫС КВ.М.

Структура общей площади введенных зданий
нежилого назначения (%)



-  сельскохозяйственные здания
-  Другие здания





ВВОД В ДЕЙСТВИЕ ЖИЛЫХ ДОМОВ

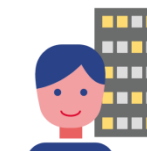
ЗА ЯНВАРЬ 2023 ГОДА



в % к
соответствующему
периоду
предыдущего года



в сельской
местности*



в городской
местности*

Всего
КВ.М.

54 193

2,8 п

8 888

45 305

Юридическими
лицами
КВ.М.



38 247

-

2 521

35 726

Населением
индивидуальных
жилых домов
КВ.М.



15 946

82,0

6 367

9 579

* без жилых помещений в нежилых зданиях





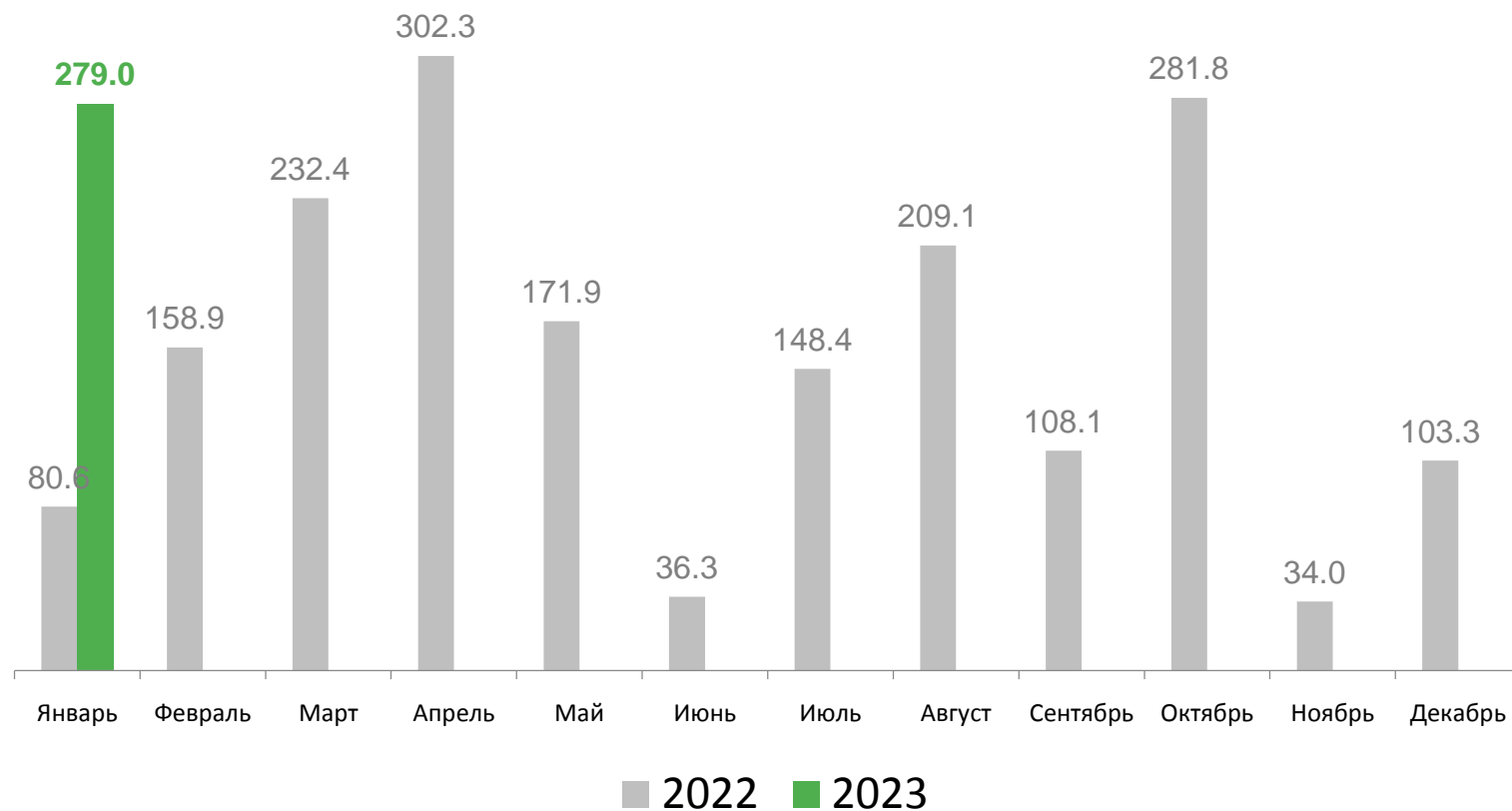
ДИНАМИКА ВВОДА В ДЕЙСТВИЕ ЖИЛЫХ ДОМОВ

ЗА ЯНВАРЬ 2023 ГОДА

в % к соответствующему периоду предыдущего года

2023
54 193 кв.метров

2022
19 438 кв.метров



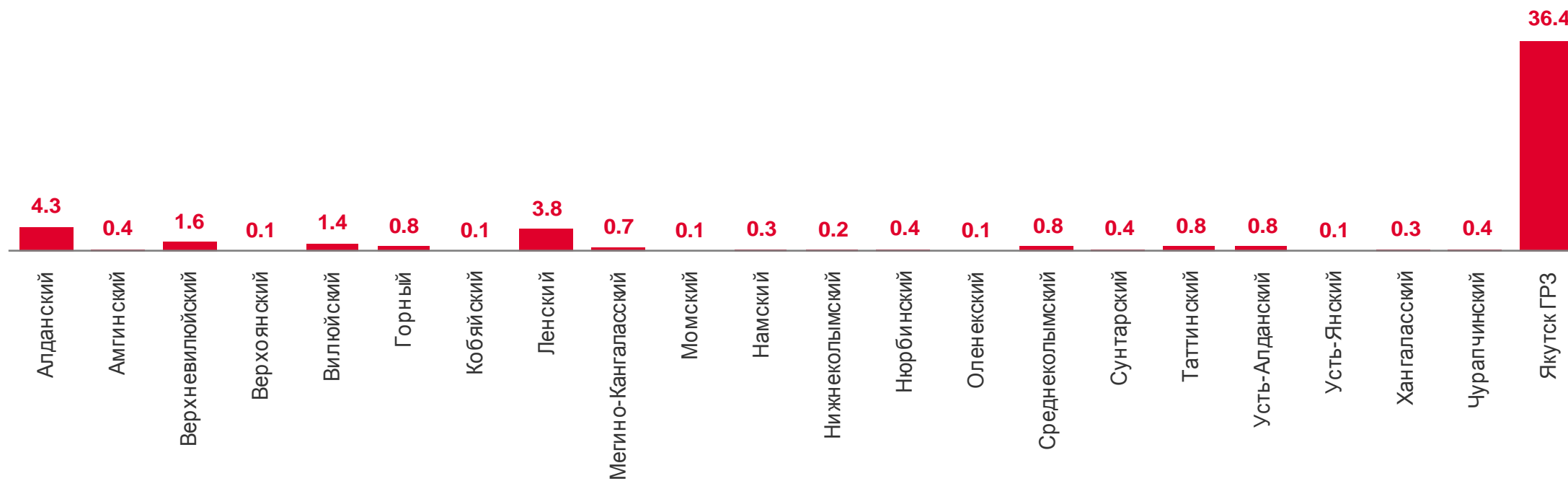


ВВОД В ДЕЙСТВИЕ ЖИЛЫХ ДОМОВ ПО МУНИЦИПАЛЬНЫМ РАЙОНАМ, ТЫС. КВ.М.

ЗА ЯНВАРЬ 2023 ГОДА

54,2 ТЫС КВ.М.

по республике в целом





ОБЪЕМ РАБОТ, ВЫПОЛНЕННЫХ ПО ВИДУ ДЕЯТЕЛЬНОСТИ «СТРОИТЕЛЬСТВО» В ДВФО ЗА ЯНВАРЬ 2023 ГОДА

Регионы Дальневосточного федерального округа



1 место: Республика Саха (Якутия)

12 389,1 млн рублей

2 место: Амурская область

11 004,7 млн рублей

11 место: Еврейская АО

981,1 млн рублей





ВВОД В ДЕЙСТВИЕ ЖИЛЫХ ДОМОВ В ДВФО

ЗА ЯНВАРЬ 2023 ГОДА

Регионы Дальневосточного федерального округа



Республика Саха (Якутия)

введено
ТЫС.КВ.М.

54,2

в % к соответствующему
периоду 2022 года

2,8р

Дальневосточный федеральный округ

введено
ТЫС.КВ.М.

663,9

в % к соответствующему
периоду 2022 года

2,5р

Российская Федерация

введено
ТЫС.КВ.М.

12 202,9

в % к соответствующему
периоду 2022 года

118,0